



31º Batalhão de Infantaria Motorizado Batalhão Peribebeuí

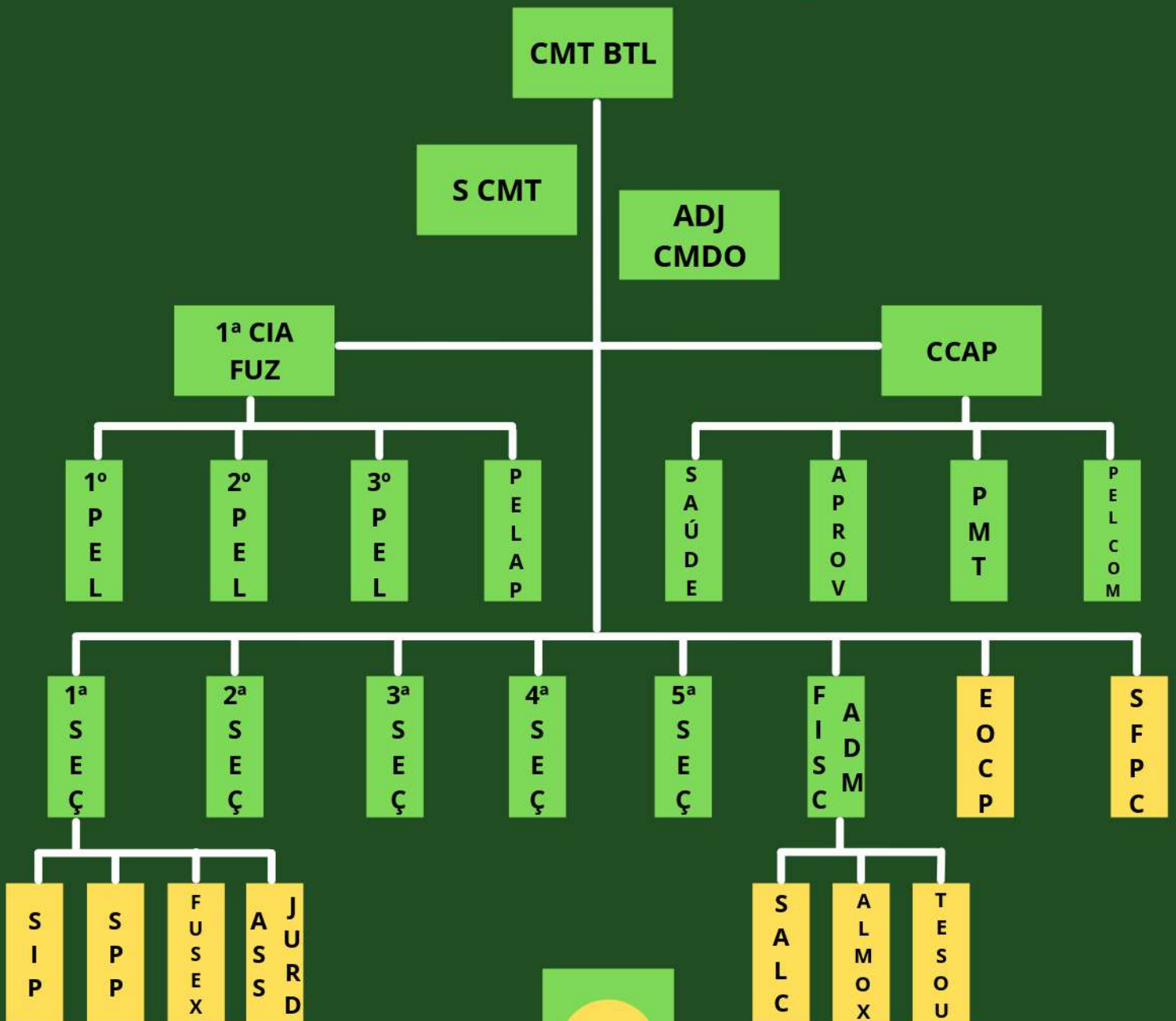


GUIA PARA MILITARES RECÉM - TRANSFERIDOS

CAMPINA GRANDE - PB



ORGANOGRAMA





VISÃO DE FUTURO

Ser reconhecida no âmbito da 7ª Bda Inf Mtz, como uma Unidade que apresenta:

- Elevados níveis de prontidão em pessoal e material;
- Logística coordenada, flexível e segura;
- Projetos estruturantes idealizados para os curto, médio e longo prazos;
- Administração proativa, oportuna e eficiente;
- Público interno motivado e gozando de excelente clima organizacional;
- Sólida integração com a sociedade paraibana;
- Plena consciência de sua responsabilidade social e ambiental.



ENDEREÇO E CONTATO

Toque nos ícones e entre em contato



Telefone



Sítio



Endereço



E-mail



Instagram



HISTÓRICO DO BTL

O dia 1º de julho é a data convencional para que comemoremos o aniversário de nosso Batalhão, data em que se formou o 14º Regimento de Infantaria, sediado em Jaboatão dos Guararapes/PE, seu mais antigo núcleo histórico.

O 31º Batalhão de Infantaria Motorizado tem suas origens mais remotas com a união, em 1851, entre duas Organizações Militares existente desde 1772. Os Regimentos de Infantaria de Linha, sediados em Santa Catarina e no Maranhão.

Sendo extintos os dois Regimentos, parte de seus quadros, constituíram o 14º Batalhão de Caçadores, sediado no Rio Grande do Sul, Unidade embrionária que se tornaria o 31º Batalhão de Infantaria Motorizado.



HISTÓRICO DO BTL

Todavia, o 14º Batalhão de Caçadores, antes de receber a denominação atual, teve outras intitulações, assim, em 1864, foi denominado de 13º Batalhão de Caçadores. Sendo com essa designação que nosso Batalhão atingiu o ápice de sua trajetória como Unidade de Combate.

O 13º Batalhão de Caçadores participou ativamente dos combates da batalha de PERIBEBUÍ, ocorrida em território paraguaio, em 12 de agosto de 1869, durante a guerra promovida pela Tríplice Aliança, formada pelo império do Brasil e as Repúblicas da Argentina e Uruguai, contra o governo do Paraguai.

Esta memorável batalha ocorreu na fase em que o Comando Supremo das Forças da Tríplice Aliança era exercido pelo Príncipe Gastão D'Orleans, o Conde D'Eu, o qual escolheu como ponto de convergência das forças aliadas, a pequena cidade de Peribebuí, visando golpear ali a retaguarda de Francisco Solano López. A vitória em PERIBEBUÍ configurou-se no fato histórico que hoje nos honra como designação de nosso Batalhão.



HISTÓRICO DO BTL

Com o passar dos anos, o 13º Batalhão de Caçadores foi tomando outras estruturas e designações, até que em 1º de julho de 1941, transformou-se no 14º Regimento de Infantaria, que logo, desmembrou-se em dois Batalhões de Infantaria, sendo um deles o 31º Batalhão de Infantaria Motorizado.

O 14º RI em 1973, teve seus dois batalhões de Infantaria transformados em 14º BI Mtz e 31º BI Mtz, este último, em 1974, foi desativado e a 2ª Companhia de Fuzileiros, do 14º BI Mtz, destacada para Caicó-RN, onde, a partir de 1º de janeiro de 1975, foi transformada na 7ª Companhia de Infantaria Motorizada, passando a ocupar as antigas instalações do 1º BEC, que fora transferido para São Gabriel da Cachoeira-AM.

A 7ª Companhia de Infantaria Motorizada, sediada em Caicó-RN, em cumprimento à Portaria Ministerial nº 039-Res, de 30 de setembro de 1975, foi transformada no 31º Batalhão de Infantaria Motorizado, novamente ativado.



HISTÓRICO DO BTL

Posteriormente, em cumprimento ao Decreto Presidencial nº 86.824, de 21 de janeiro de 1982, o 31º BIMtz transferiu-se para Campina Grande-PB, onde passou a ocupar as instalações da 5ª Companhia de Infantaria, que havia sido extinta. Desde então o “Batalhão Peribebuí” permanece honrando as tradições de Sampaio, guarnecendo a terra Borborema, orgulhoso de seus feitos heróicos e preparado, para se mais uma vez a Pátria exigir, estar, como outrora, pronto para agir.



CANÇÃO DO BATALHÃO

Trinta e um Batalhão de Infantaria
Sentinela da terra Borborema
A legenda de Sampaio é seu guia
Lutar e vencer é seu lema
És orgulho do povo campinense
Nessa brava gente hospitaleira
Sua garra, sua fibra sempre vence
Na luta em defesa da bandeira

Somos nobres infantes
Valentes soldados, combatentes
gigantes, jamais derrotados (2x)

Baluarte deste vasto nordeste
Na Paraíba tens a grande missão
De zelar pela ordem no agreste
No brejo e também no sertão
Na Brigada Felipe Camarão
Trinta e Um foste o pioneiro
Na saga heróica deste rincão
Na Borborema tu és o tropeiro.

Somos nobres infantes
Valentes soldados, combatentes
gigantes, jamais derrotados (2x)

Autor: CEL **HELDER** PINTO DE VASCONCELOS



ORAÇÃO DO GUERREIRO DE CAATINGA

Senhor!

*Vós que fostes sábio ao criar os rios e os mares
Pareceis ter esquecido do nosso sertão*

*Vós que destes aos homens
A terra para dela tudo tirar
Não nos destes a mesma sorte*

*Porém hoje, oh Deus
Vejo quão generoso fostes
A nós guerreiros de caatinga
Deste-nos a resistência ao sol*

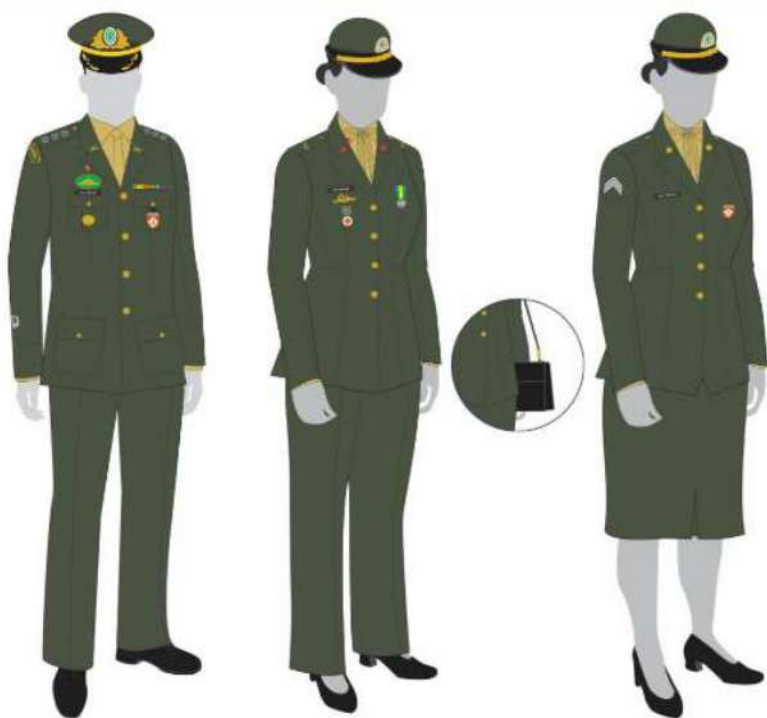
*A sapiência para da natureza tudo aproveitar
A força de vontade para continuar a lutar
E ante o inimigo jamais recuar*

*Obrigado, Senhor Deus
Pois criastes um ambiente
Onde um ser humano comum não possa sobreviver
Pois só os perseverantes
E os fortes de espírito
Aqui conseguem lutar
Brasil! Caatinga!*



ORIENTAÇÕES

UNIFORME DE APRESENTAÇÃO: 5º A1



DOCUMENTOS NECESSÁRIOS

Identidade Militar e Pasta de alterações



SERVIÇOS ÚTEIS





HOSPEDAGEM

Hotel Íbis Styles



Av. Getúlio Vargas, 369, Campina Grande, CEP 58400-025



(83) 3315-1300

Hotel Campina Plus



Rua Clayton Ismael, 10, Campina Grande, CEP 58401-393



(83) 3322-2917

Hotel Village Premium



R. Otacílio Nepomuceno, 1285 - Catolé, Campina Grande - PB, 58410-160



(83) 3310-8000

Hotel Intercity



Av. Barão Rio Branco, 370 - Centro, Campina Grande - PB, 58400-058



(83) 3077-9900

[PARA MAIS OPÇÕES, CLIQUE AQUI](#)



16



SHOPPING


Partage Shopping

(Recomendado)

 Av. Pref. Severino Bezerra Cabral, 1050 - Catolé, Campina Grande - PB, 58408-000


 (83) 3344-5000

 www.partagecampina.com.br

 Segunda a Sábado – 10h às 22h
Domingos: 14h às 21h

 R. Sebastião Viêira da Silva, 1395 - Catolé, Campina Grande - PB, 58410-340

 (83) 3201-7288

 Segunda a Sábado – 10h às 22h
Domingos: 14h às 21h



PRINCIPAIS SUPERMERCADOS

BIG BOMPREÇO

COMO CHEGAR 

ATACADÃO

COMO CHEGAR 

ATACADÃO - BR 230

COMO CHEGAR 

ASSAÍ ATACADISTA

COMO CHEGAR 

EXTRA HIPERMERCADO

COMO CHEGAR 

[PARA MAIS OPÇÕES, CLIQUE AQUI](#)





SAÚDE

Principais Hospitais

- HOSPITAL DE EMERGÊNCIA E TRAUMA - COMO CHEGAR



- HOSPITAL ANTÔNIO TARGINO

- COMO CHEGAR



Convênio FUSEx

- HOSPITAL PEDRO I

- COMO CHEGAR



- HOSPITAL DA FAP

- COMO CHEGAR



PARA SABER MAIS SOBRE A COBERTURA DO FUSEx, CLIQUE AQUI.

FUSEx

19

ENSINO

Principais Colégios

COLÉGIO MOTIVA

COMO CHEGAR 

COMO CHEGAR 

COMO CHEGAR 

COMO CHEGAR 

COMO CHEGAR 

COMO CHEGAR 

[PARA MAIS OPÇÕES, CLIQUE AQUI](#)



ENSINO

Principais Faculdades

UNIFACISA

COMO CHEGAR 

COMO CHEGAR 

COMO CHEGAR 

COMO CHEGAR 

COMO CHEGAR 

COMO CHEGAR 

[PARA MAIS OPÇÕES, CLIQUE AQUI](#)





Aeroporto Presidente João Suassuna.....	3652-1212
Corpo de Bombeiros.....	193
Defesa Civil.....	(83) 98743-7986
Disk - Detran.....	(83) 3341-3602
CAGEPA.....	115
Energisa.....	0800 083 0196
Polícia Civil.....	(83) 3310-9300
Polícia Federal.....	(83) 3332-9250
Polícia Militar.....	190
Prefeitura.....	(83) 3310-6216
Procon.....	(83) 98185-8168
Rodoviária.....	3642-5808
Samu	192



CAMPINA GRANDE





HISTÓRIA

Campina Grande é um município brasileiro no estado da Paraíba. Considerada um dos principais polos industriais da Região Nordeste bem como principal polo tecnológico da América Latina segundo a revista americana Newsweek, foi fundada em 1 de Dezembro de 1697, tendo sido elevada à categoria de cidade em 11 de outubro de 1864. Pertence à Região Geográfica Imediata de Campina Grande e à Região Geográfica Intermediária de Campina Grande. De acordo com estimativas de 2017, sua população é de 410 332 habitantes, sendo a segunda cidade mais populosa da Paraíba, e sua região metropolitana, formada por dezenove municípios, possui uma população estimada em 638 017 habitantes.



[PARA MAIS INFORMAÇÕES, CLIQUE](#)

[AQUI](#)





PONTOS TURÍSTICOS

- 1- Açude Velho
- 2- Os Pioneiros da Borborema
- 3- Farra de Bodega
- 4- Parque da Criança
- 5- Maior São João do Mundo
- 6- Parque do Povo
- 7- Vila do Artesão
- 8- O Museu



PARA MAIS INFORMAÇÕES, CLIQUE

AQUI



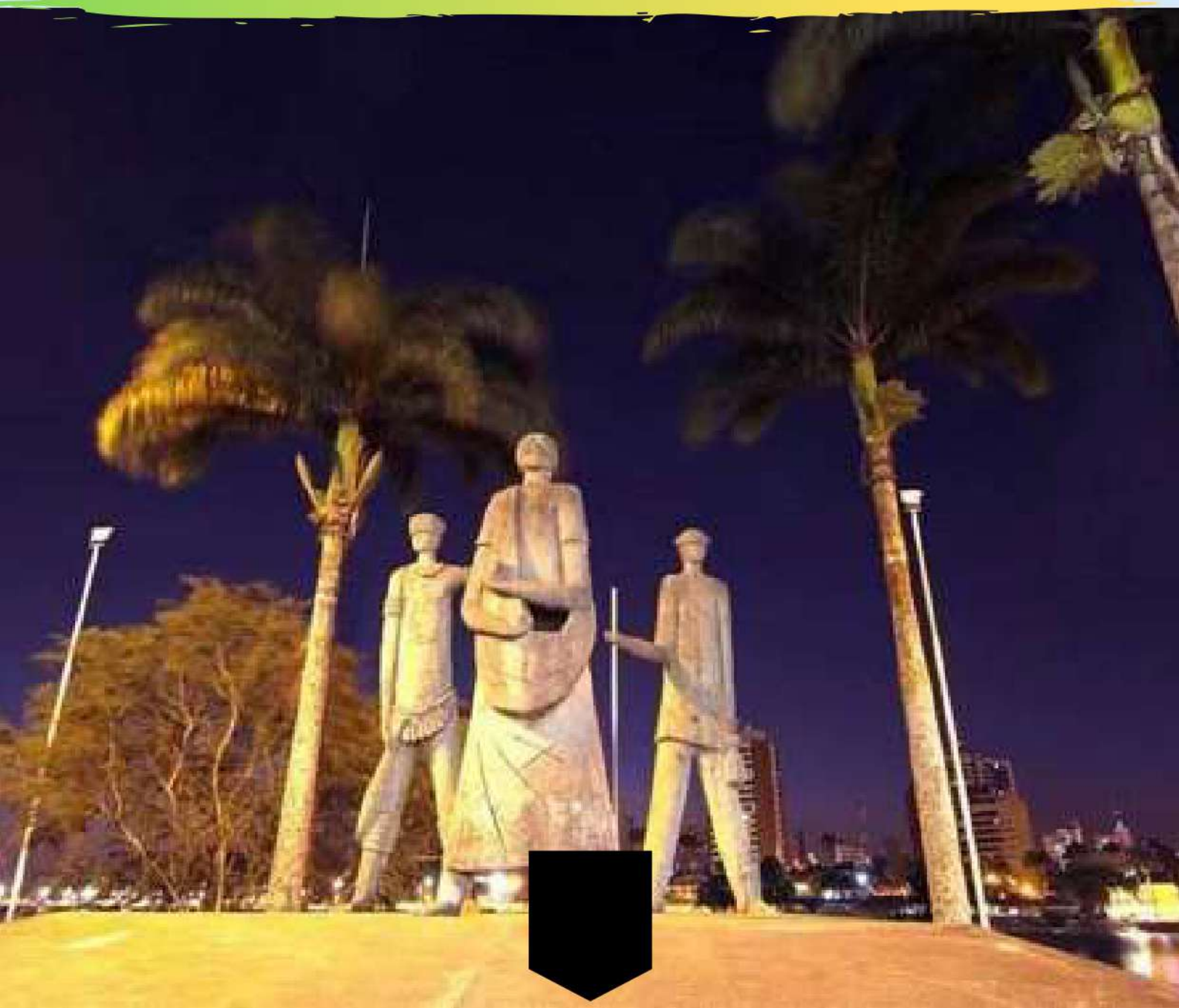
O Açude Velho fica cravado no centro da cidade de Campina Grande, ele possui uma área de aproximadamente 47 mil m² e sua construção data do ano de 1830. Margeando o Açude Velho estão os principais bares e restaurantes de Campina Grande, além de um museu projetado por Oscar Niemayer.

AÇUDE VELHO



O Monumento é um ponto Turístico bastante visitado em Campina Grande e representa o Índio, a Catadora de Algodão e o Tropeiro.

OS PIONEIROS DA BORBOREMA



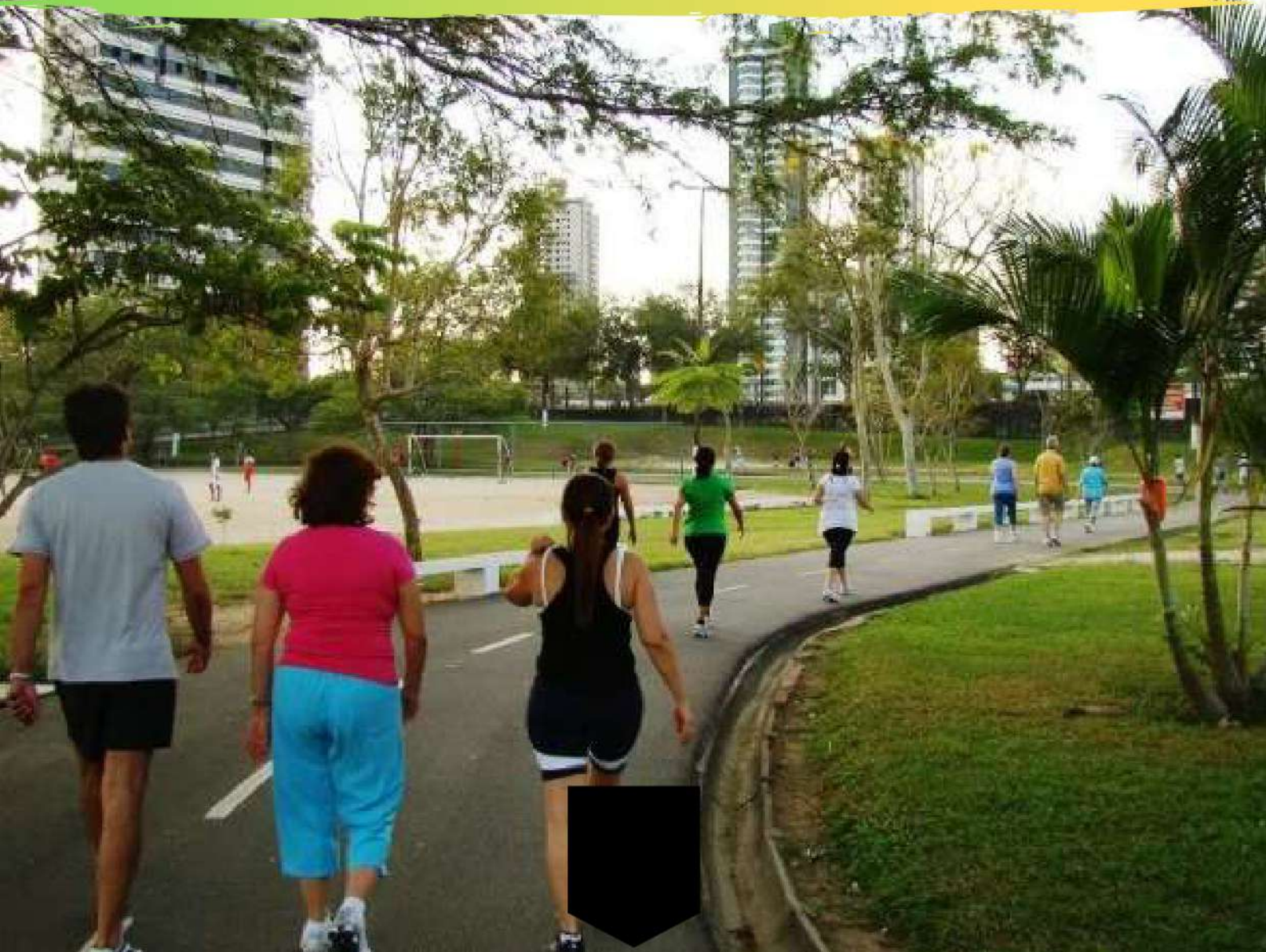
Construídas as margens do Açude Velho as estatuas feitas em bronze homenageiam dos ícones muito conhecido da música nordestina, Jackson do Pandeiro e Luiz Gonzaga o Rei do Baião.

FARRA DE BODEGA



O Parque da Criança é considerado o maior parque ao ar livre de toda a cidade. O parque é bastante movimentado no final da tarde e início da noite por turistas e moradores que procuram passar um tempo ao ar livre ou praticar algum exercício físico. No parque também ocorrem diversas apresentações de grupos de capoeira e durante o período natalino, várias cantatas.

PARQUE DA CRIANÇA



Campina Grande fica completamente tomada de turistas na época da festa de São João, sua fama é tão grande que muitos afirmam que Campina tem o maior São João do Mundo. Para se ter idéia do tamanho da festa, o local costuma receber cerca de 100 mil pessoas em todas as noites da festividade.

MAIOR SÃO JOÃO DO MUNDO



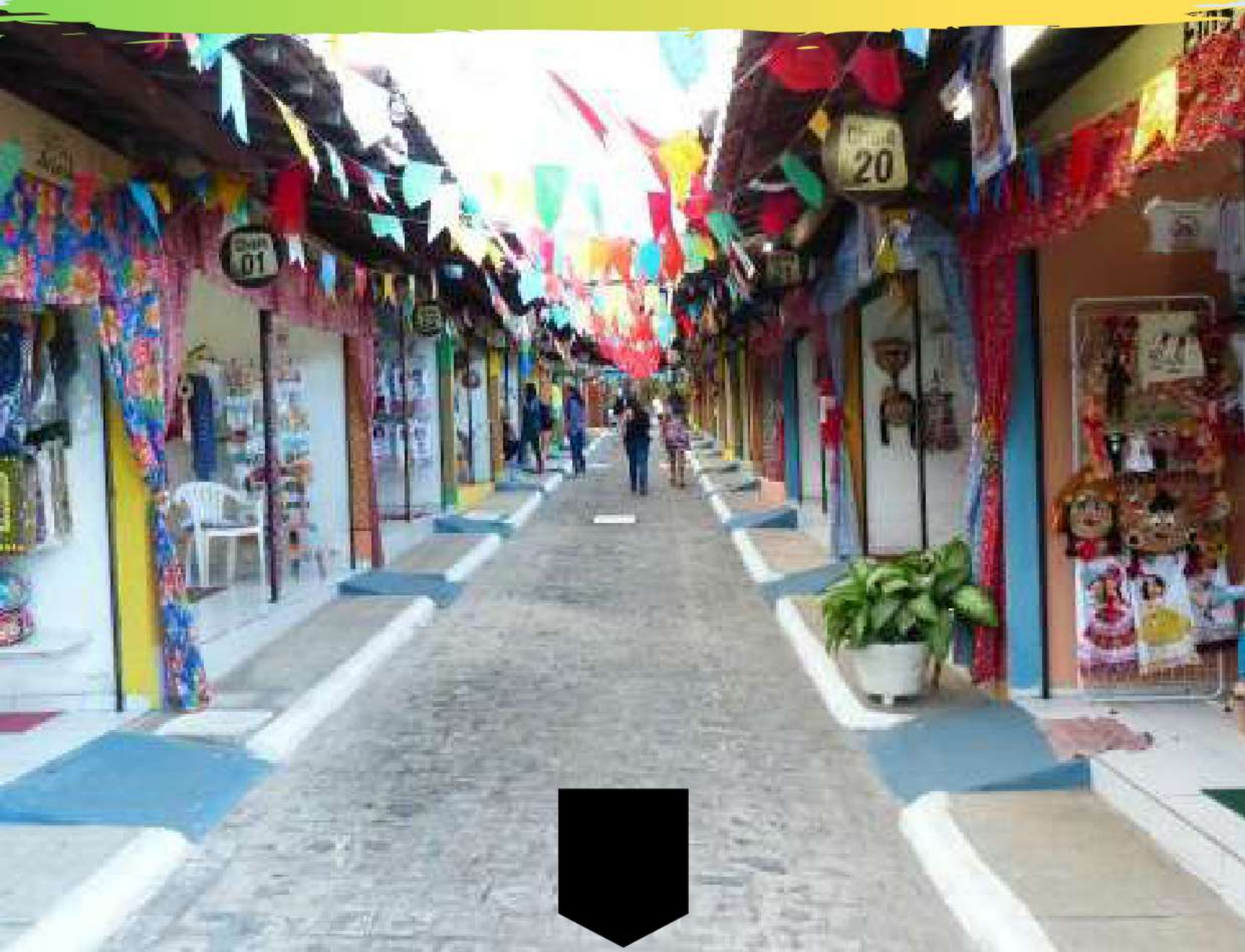
O Parque do Povo é o local onde ocorrem diversão shows e apresentações, tanto do São João quanto outras festas promovidas pela prefeitura e organizações religiosas. O Parque do Povo também recebe parques de diversões temporários, como também moradores pilotando aeromodelos e drones.

PARQUE DO POVO



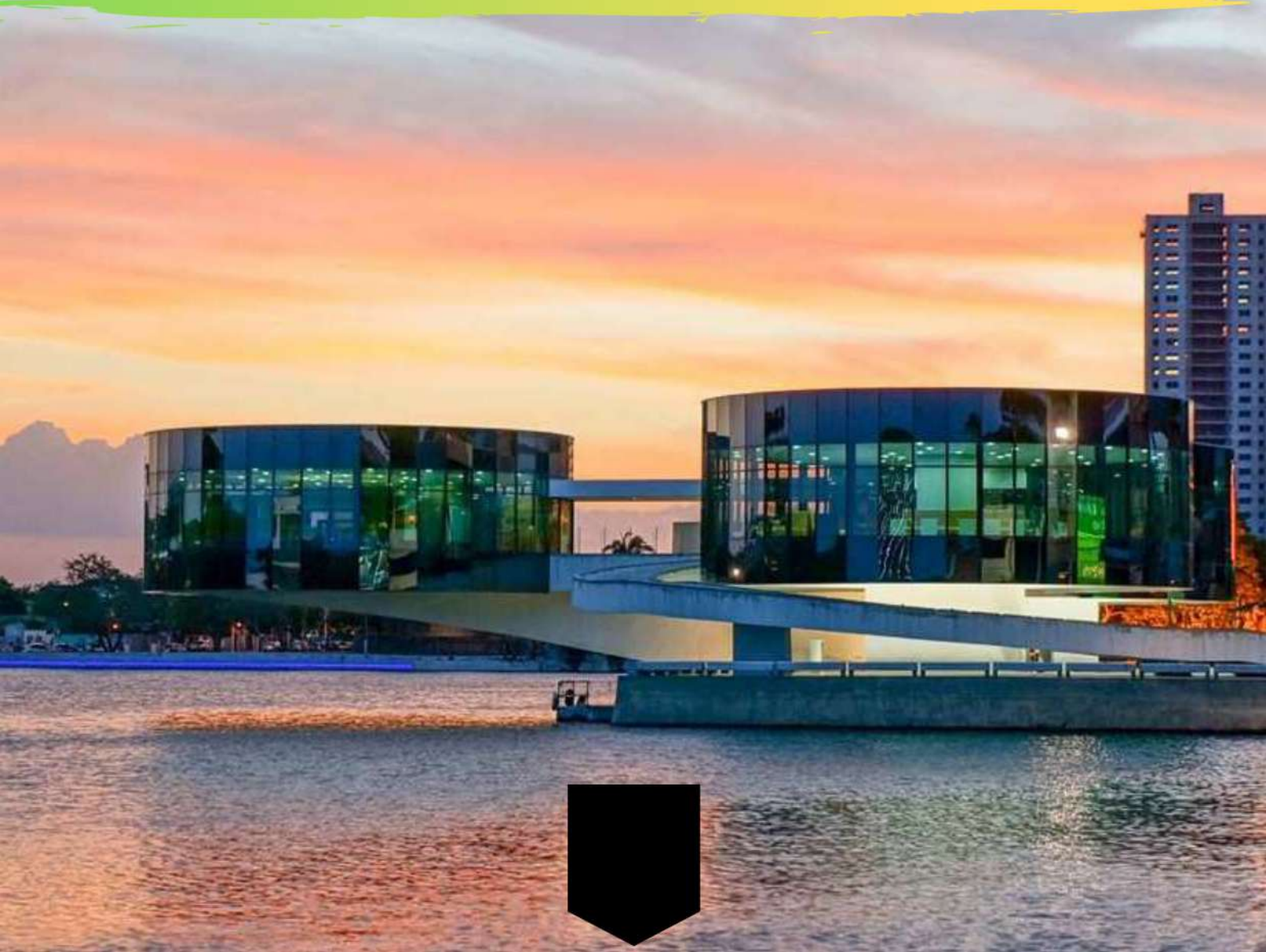
A vila do Artesão é o local ideal para as compras do Artesanato de Campina Grande, o local reúne diversas lojas muito bem organizadas e com produtos de ótima qualidade.

VILA DO ARTESÃO



Conhecido como o Museu de Oscar Niemeyer ou Museu dos Três Pandeiros, fica localizado no Açude Velho. O local é considerado como a última grande obra do arquiteto e foi inaugurado no final do ano de 2012.

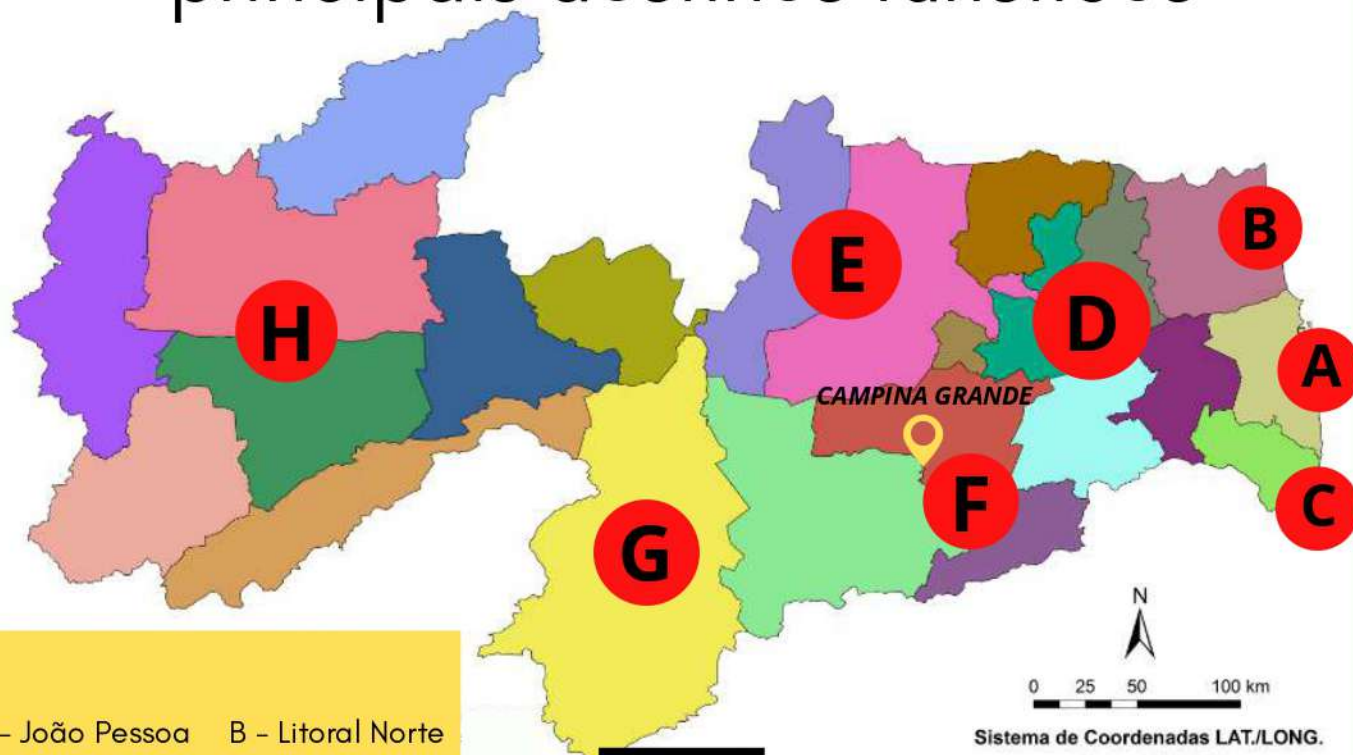
O MUSEU





TURISMO NO ESTADO

Clique na Região desejada e veja os principais destinos turísticos



- | | |
|-----------------|-------------------|
| A - João Pessoa | B - Litoral Norte |
| C - Litoral Sul | D - Brejo |
| E - Curimataú | F - Agreste |
| G - Cariri | H - Sertão |

Sistema de Coordenadas LAT./LONG.
Datum SAD-69

Base Cartográfica: IBGE

Este Guia foi elaborado em uma ação conjunta da 5ª Seção e 1ª Seção do Batalhão.